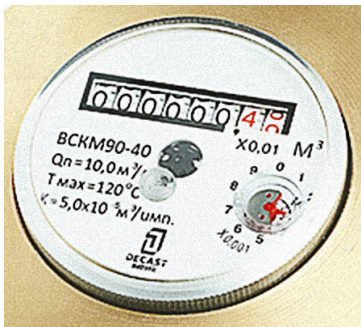
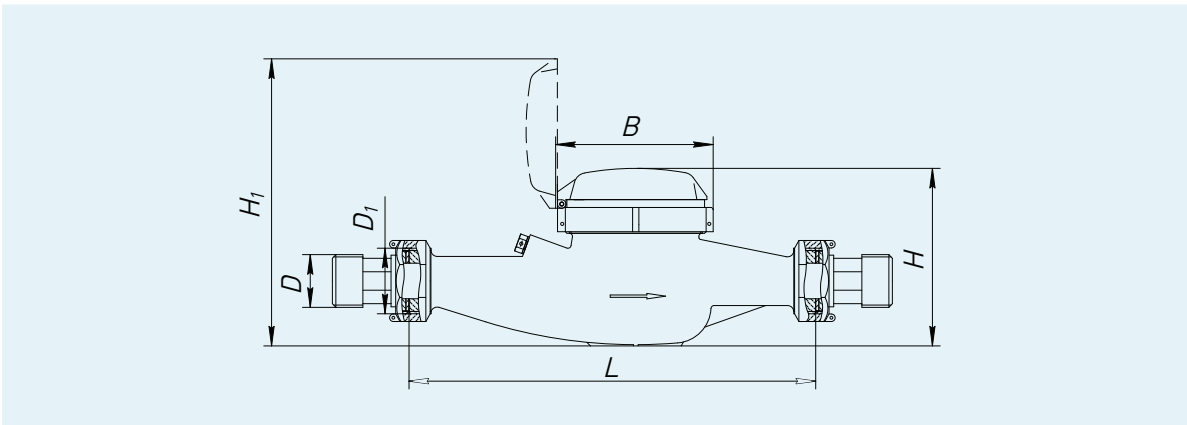


СЧИТЫВАНИЕ ПОКАЗАНИЙ



8
 6
) ()
 « - » ()
 0,05

350°



Условное обозначение	L, мм	H, мм	H ₁ , мм	B, мм	D ₁ , дюйм	D, дюйм	Масса, кг
ВСКМ «АТЛАНТ» – 25	260	120	190	105	G1 ¹ / ₄	G1	2,2
ВСКМ «АТЛАНТ» – 32	260	120	190	105	G1 ¹ / ₂	G1 ¹ / ₄	2,5
ВСКМ «АТЛАНТ» – 40	300	155	245	125	G2	G1 ¹ / ₂	4,5
ВСКМ «АТЛАНТ» – 50	300	185	270	125	G2 ¹ / ₂	G2	6,0

ТЕХНИЧЕСКИЕ ПАРАМЕТРЫ

	Норма для счетчиков диаметром условного прохода, Ду, мм							
	25		32		40		50	
Метрологический класс	A	B	A	B	A	B	A	B
Расход воды, м ³ /час:								
минимальный q _{min}	0,14	0,05	0,24	0,07	0,4	0,1	1,2	0,45
переходный q _t	0,35	0,15	0,6	0,18	1,0	0,2	4,5	0,8
номинальный q _n	3,5		6,0		10		15	
максимальный q _{max}	7		12		20		30	
Порог чувствительности м ³ /ч, не более	0,03		0,048		0,055		0,06	
Максимальный объем воды, м ³ , измеренный за:								
сутки	87,5		150		250,0		375,0	
месяц	2625		4500		7500		11250	
Минимальная цена деления, м ³	0,0001				0,001			
Наибольшее значение роликового указателя, м ³	99999				999999			

КОМПЛЕКТ ПОСТАВКИ

-
-
- 2 , 2 , 2

ВАРИАНТЫ ИСПОЛНЕНИЯ

- -
-
- 50

+7(771 72)727-132,
(843)206-01-48,

(831)429-08-12,
(846)206-03-16,

(844)278-03-48,
(861)203-40-90,

(812)309-46-40,
-

(473)204-51-73,
(391)204-63-61,

(383)227-86-73,
- - (845)249-38-78,

(343)384-55-89,
(495)268-04-70,

(863)308-18-15,
(347)229-48-12

: dcs@nt-rt.ru

www.decastnt-rt.ru